



OmaStadi Hankepohja

Edes onkilaitureita

1. PERUSTIEDOT

Kaupunginosa (ja osoite): Suutarila, Pukinmäki, Tapaninvainio

Projektipäällikkö:
Toteuttajataho:

Osallistajat (suunnitelman tekijä/toteutukseen osallistuvat yhteisöt jne.):

Yleiskuvaus, toimenpiteet ja tarkoitus (OmaStadi -suunnitelman tiivistelmä):

Vantaan- ja Keravajoen varrelle rakennetaan kolme laituria. Kaupungin asiantuntijat määrittävät tarkemmin niille soveltuvat paikat. Ulkoilu alueella on vilkasta, mutta joki on jäänyt tähän asti pusikkoisten rantojen takia osittain hyödyntämättä.

Hankkeen luonne (ympyröi):

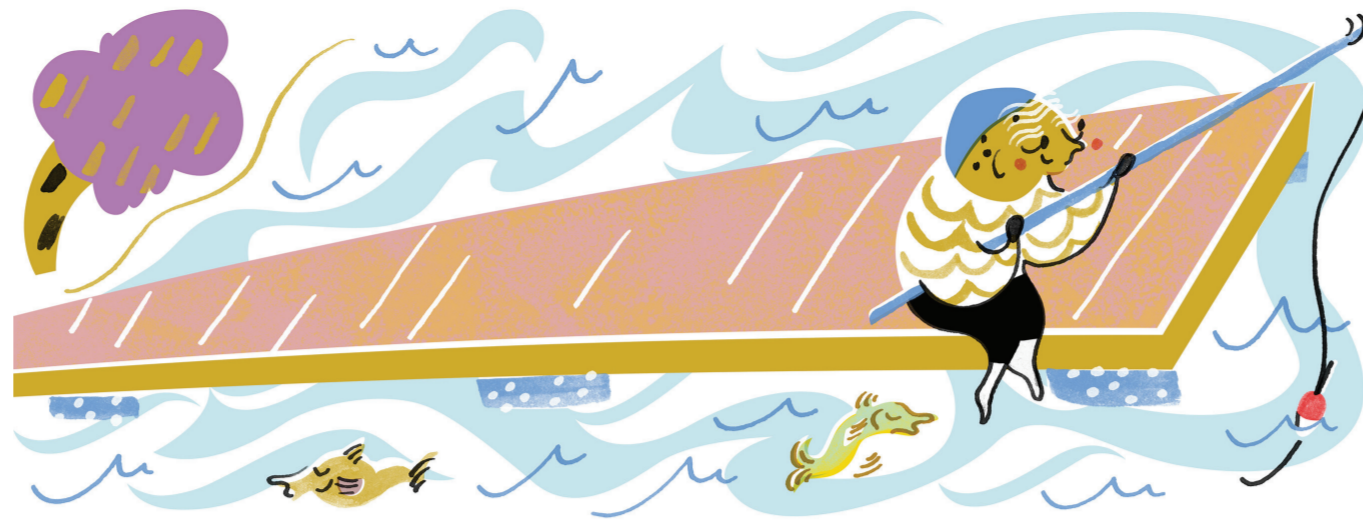
Kevyt _____ Keskisuuri _____ Vaativa _____

OmaStadi kustannusarvio: 60 000 € (kolme kevytrakenteista laituria).

Investointikulut:

Käyttötalousmenot:

Rekrytointitarve:



2. SUUNNITELMAN TARKENNUKSET (kaupunkitilan elementit)

Pintamateriaalit:

Rakenteet:

Valaistus:

Kasvillisuus:

Varusteet ja kalusteet:

3. SUUNNITTELUPERUSTEET (kaupungin asiantuntija täyttää)

YLLÄPITOVASTUU:

MAANKÄYTTÖ, VERKOSTOT

Kaavoitus ja maankäytön suunnittelun tavoitteet:

Kohteen arvot, suojele ja merkittävyys sekä arvojen ja suojeleminen status:

Hankkeen suhde liikennejärjestelmään:

Hankkeen suhde yleisten alueiden palvelu- ja viher- ja virkistysverkostoihin:

Tekniset verkostot ja järjestelmät/kaupunkitekniikka:

Pohjarakenteet ja massat:

Hulevesien hallinta ja tasaus:

Melun hallinta:

Esteettömyys:

4. TOTEUTUSAIKATAULU VUOROVAIKUTUS JA YHTEISKEHITTÄMINEN

Startti-Raksa

Välitsekki

Juhlat!

Valmis!